

ПРОГРАММА КОДИРОВКИ И ИЗМЕРЕНИЯ ЦВЕТА В МОДЕЛЯХ RGB,
HSV, HSL и CMYK

Программа

Руководство системного программиста

Листов 5

СОДЕРЖАНИЕ

1. ОБЩИЕ СВЕДЕНИЯ О ПРОГРАММЕ	4
2. СТРУКТУРА ПРОГРАММЫ	4
2.2 Характеристики модулей программы	4
2.3 Взаимосвязь компонентов программного проекта	5
2.3.1 Взаимосвязи программных компонентов представлены на диаграмме классов приложения:	5
2.3.2 Составляющие программного проекта представлены на диаграмме пакетов:	6
3. НАСТРОЙКА ПРОГРАММЫ	7
4. ПРОВЕРКА ПРОГРАММЫ	7
5. СООБЩЕНИЯ СИСТЕМНОМУ ПРОГРАММИСТУ	7

1. ОБЩИЕ СВЕДЕНИЯ О ПРОГРАММЕ

Данная программа предназначена для вычисления шестнадцатеричного кода выбранного пользователем с помощью слайдера цвета и измерения цветов в цветовых моделях RGB, HSV, HSL и CMYK. Элементы графического интерфейса пользователя отображаются на созданной для программного проекта веб-странице. Выбранный цвет отображается в квадратной области слева от окна, отображающего диапазон цвета. Вычисляемые измерения выводятся в отведенные для них области отображения текста с соответствующими подписями. Алгоритмы вычисления кода цвета и его координат, а также их связывание с элементами графического интерфейса пользователя реализованы в программных модулях; стилевой файл и исходный код страницы выполняют функции создания и модификации элементов интерфейса.

2. СТРУКТУРА ПРОГРАММЫ

2.1 В структуру программного проекта входят:

- Программные модули:colour.js и script.js;
- Исходный код страницы:index.htm;
- Стилиевой файл:style.css;
- Файл библиотеки JavaScript:jquery.js.

2.2 Характеристики модулей программы

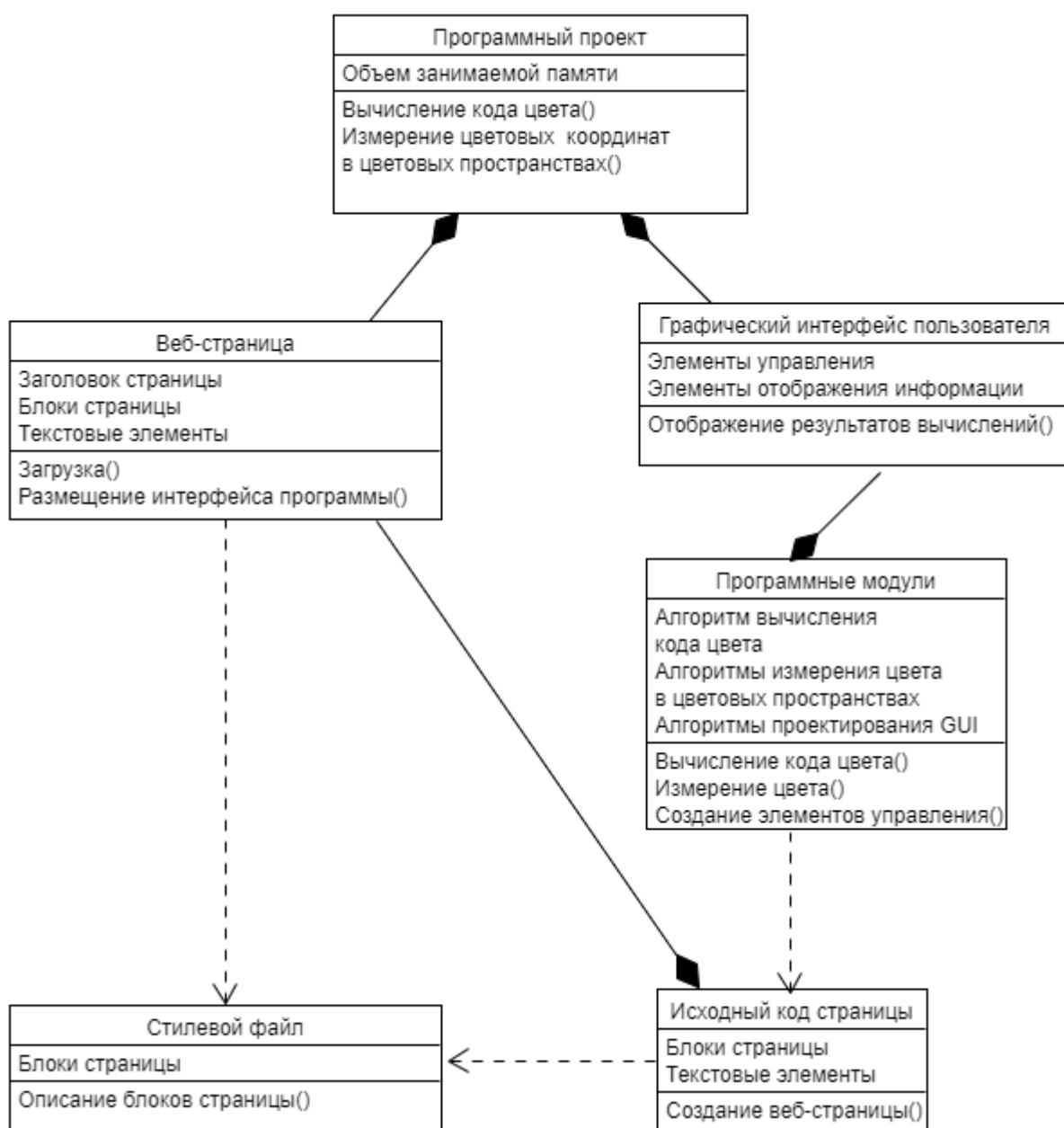
Перечисленные выше программные модули имеют следующие характеристики:

- Объем занимаемой памяти (colour.js):8 КБ;
- Объем занимаемой памяти (script.js):3 КБ;

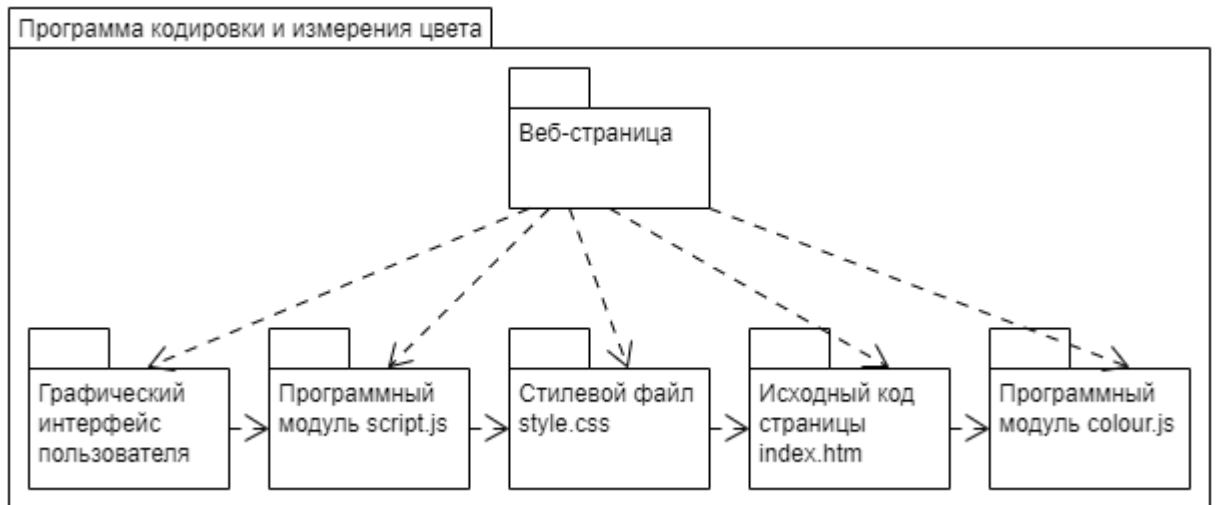
- Объем занимаемой памяти (index.htm):2 КБ;
- Объем занимаемой памяти (style.css):2 КБ;
- Объем занимаемой памяти (jquery.js):.....88 КБ.

2.3 Взаимосвязь компонентов программного проекта

2.3.1 Взаимосвязи программных компонентов представлены на диаграмме классов приложения:



2.3.2 Составляющие программного проекта представлены на диаграмме пакетов:



3. НАСТРОЙКА ПРОГРАММЫ

4. ПРОВЕРКА ПРОГРАММЫ

5. СООБЩЕНИЯ СИСТЕМНОМУ ПРОГРАММИСТУ